

MEBLE UZUPEŁNIAJĄCE SUPPLEMENTARY FURNITURE

Mebel uzupełniające są bardzo zróżnicowane, pozwalają na dostosowanie typowych zestawów do indywidualnych potrzeb, pełnią rolę pomocniczą. Blaty mebli uzupełniających są zawsze wykonane z płyty melaminowanej gr. 25 mm, pozostałe elementy z 18 mm.
Elementy metalowe takie, jak nogi talerzowe, kolumnowe, blendy z blachy perforowanej – są malowane proszkowo na kolor aluminiowy RAL 9006.

Opcje:

- możliwość dowolnej kolorystyki malowanych elementów metalowych wg próbnika kolorów RAL,
- akcesoria: istnieje bardzo wiele możliwości wzbogacenia mebla np. poprzez zastosowanie zamka baskwilowego, zawiasu 175°, kółek z hamulcem, niestandardowego uchwytu.

Supplementary furniture is very diverse and makes it possible to adapt typical furniture sets to individual needs, it serves the auxiliary and supplementary purposes.

Tops of the supplementary furniture are always made of 25 mm thick melamine-coated board, other elements are made of 18 mm thick board. Metal accessories such as plate legs, column legs, modesty panels made of perforated sheet – powder painted in Aluminium RAL 9006 colour.

Options:

- painted metal accessories come in any colour according to RAL colours,
- hardware: numerous improvement options for the furniture are available such as the application of a three-point lock, 175° hinge, braked casters, non-standard handle and other.



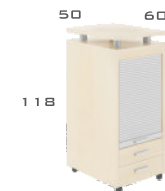
PU-01



PU-02



PU-03



PU-04



PU-05



PU-06



PU-07



PU-08



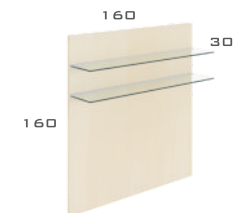
PU-09



PU-10



PU-11



PU-12



PU-13



PU-14



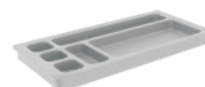
PU-15



PU-16



PU-17



PU-18



PU-19

Możliwość dowolnej kolorystyki malowanych elementów metalowych wg próbnika kolorów RAL.

Painted metal accessories come in any colour according to RAL colours